

Elektrický sušák ručníků LINER.E (.ES)

Návod k použití

Popis

Elektrický sušák ručníků LINER je kovové konstrukce, tvoří jej sestava vodorovných vyhřívaných ramen kotvených v nosném sloupku.

Je určen do koupelen, umývár, sprch a podobných prostorů k odkládání a dosoušení ručníků, osušek a jiných textilií.

⚠ Vlhký textilní materiál praný ve vodě lze ukládat pouze na vyhřátá ramena spotřebiče.

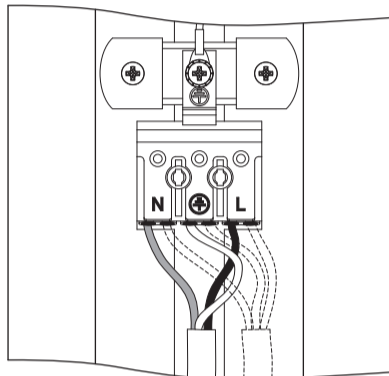
Montáž

⚠ Montáž elektrického sušáku ručníků LINER.E a jeho připojení k elektrické síti provádí osoba s příslušnou elektrotechnickou odbornou způsobilostí. Připojení k síti 230 V / 50 Hz se provádí přes instalační krabici pevného elektrického vedení a předřazený dvoupólový spínač.

Provedení LINER.ES je vybavené kabelovým přívodem se síťovou vidlicí se spínačem pro připojení do zásuvky 230 V / 50 Hz.

Pro více uživatelů lze instalovat několik sušáků nad sebou (viz. Příklady instalací). Pro tento účel instalace je sušák vybaven připojovací svorkovnicí (viz. obrázek) a kabelovou průchodkou. Svorkovnice je přístupná po odmontování zadního krytu sušáku. Pomocí těchto prvků je umožněno vzájemné elektrické propojení sušáků v jeden celek. Doporučuje se propojit maximálně 5 sušáků.

Připojovací svorkovnice



V koupelnách a sprchách nesmí být sušák instalován do prostoru zóny 1 (viz. obrázek „Zóny v koupelnách a sprchách“). V prostoru s umyvadlem (umývacím dřezem) se sušák umísťuje mimo umývací prostor. V ostatních případech se umístění volí podle požadavků na funkčnost a dispoziční uspořádání interiéru. Při umístění sušáku do rohu místnosti musí být vzdálenost boční stěny od okraje sušáku alespoň 5 cm.

Vlastní upevnění sušáku na stěnu se provádí ve čtyřech bodech (viz. obr. Montáž...).

⚠ Aby se vyloučilo nebezpečí hrozící velmi malým dětem, měl by tento spotřebič být instalován tak, aby nejnižší příčka byla nejméně 60 cm nad podlahou.

⚠ Spotřebič nesmí být umístěn těsně pod síťovou zásuvku.

Obsluha sušáku a bezpečnostní pokyny pro uživatele

Uvedení do provozu a provoz elektrického sušáku se provádí zapnutím předřazeného spínače a poté uložení vlhkého textilního materiálu na vyhřátá ramena. Z hygienických důvodů se doporučuje ukládat pouze jednu vrstvu textilie (osuška, ručník).

Pro čištění sušáku používejte vlhkou utěrku z jemné tkaniny.

Opravy sušáku provádí výrobce nebo specializované elektrotechnické opravny.

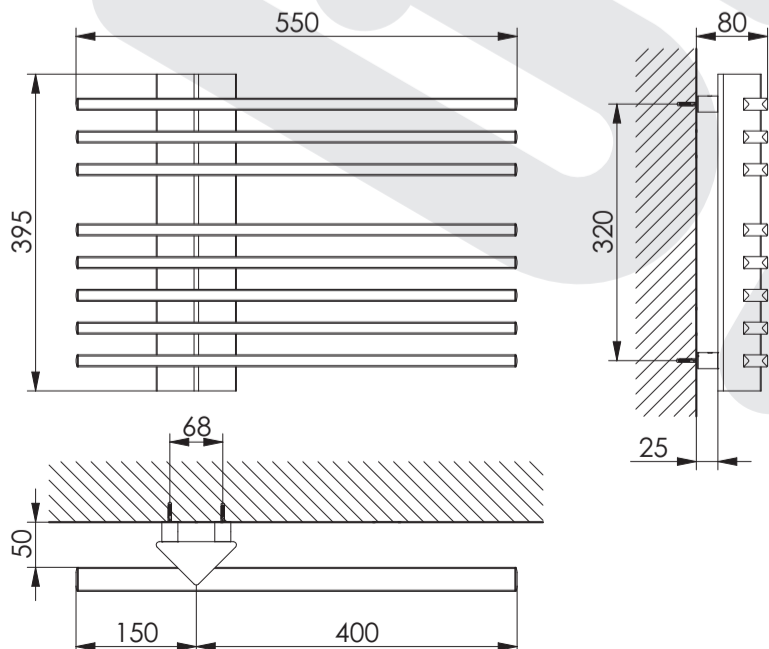
⚠ Sušák není určen pro používání osobami (včetně dětí), jimž fyzická, smyslová nebo mentální neschopnost či nedostatek zkušeností a znalostí zabraňuje v jeho bezpečném používání, pokud na ně nebude dohlíženo nebo pokud nebyly instruovány ohledně použití spotřebiče osobou zodpovědnou za jejich bezpečnost. Není přípustné ponechat děti bez dozoru, aby si mohly se sušákem nebo jeho příslušenstvím hrát.

Elektrický sušák ručníků je vyroben v souladu s ČSN EN 60 335-1 „Bezpečnost elektrických spotřebičů pro domácnost a podobné účely“.

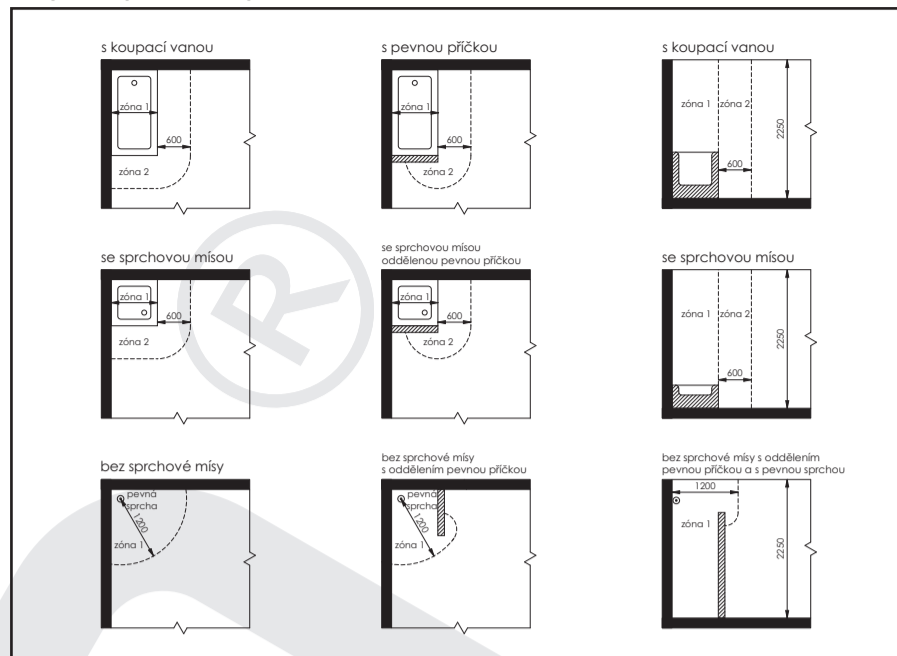
Každý sušák je před expedicí u výrobce kontrolován v rámci výstupní kontroly a výrobce ručí za jeho kvalitu a bezpečnost.

Technické údaje - LINER.E

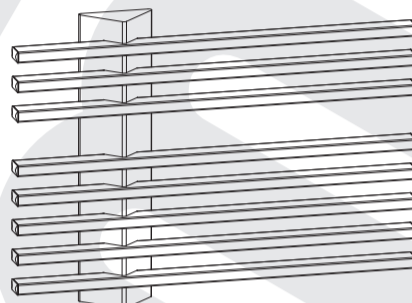
Jmenovité napětí	230V / 50 Hz
El. příkon	80 W
Krytí	IP 44
Třída spotřebiče	I
Hmotnost	5 kg
Maximální zatížení	3 kg
Délka připojovacího kabelu	1,2 m



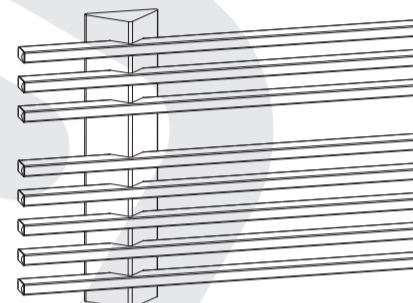
Zóny v koupelnách a sprchách



LINER.E



LINER.ES



U - fázový vodič
(černý nebo hnědý)

N - nulový vodič
(modrý)

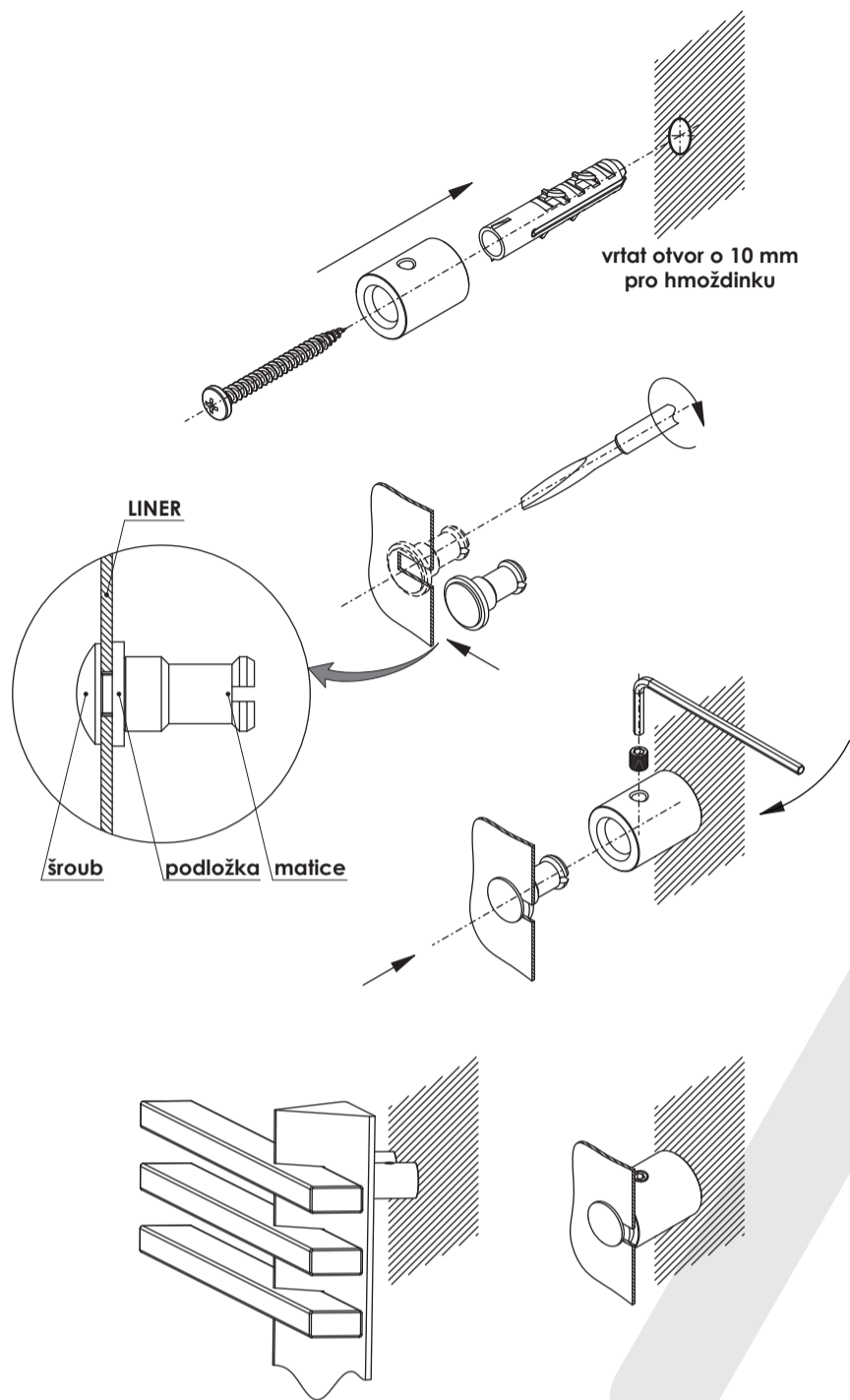
⊕ - ochranný vodič
(zelený/žlutý)

ELVL®

ELVL s.r.o
Průmyslová 631
391 02 Sezimovo Ústí
tel./fax: +420 381 254 215
e-mail: info@bitherm.cz

www.bitherm.cz

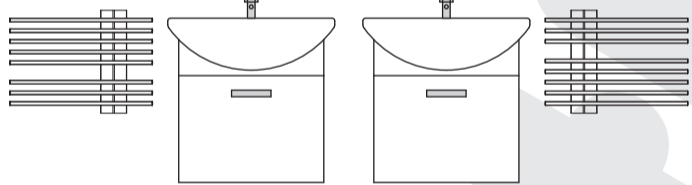
Montáž elektrického sušáku LINER



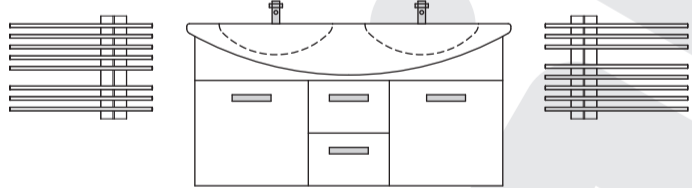
Příklady instalací

umístění po levé straně

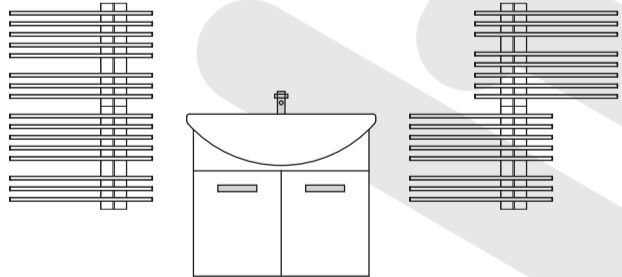
umístění po pravé straně



umístění po stranách dvojumyvadla



skladba dvou sušáků nad sebou



skladba tří sušáků nad sebou

