

# Elektrický koupelnový radiátor BNIT.ER/LE

## Návod k použití

### Popis

Elektrický radiátor BNIT.ER/LE je ocelové konstrukce, plněný nemrznoucí kapalinou do -7°C a opatřen elektrickým topným tělesem vybaveným omezovačem teploty s elektricky aretovanou vratnou funkcí, který zamezuje přehřátí radiátoru.

Radiátor je plněn přesným množstvím speciální kapaliny za přesně stanovených podmínek. Termika radiátoru využívá gravitačního principu cirkulace kapaliny, který je provázen sníženou teplotou ve spodní části radiátoru.

**⚠ Opravy vyžadující otevření radiátoru smí provádět pouze výrobce!**

Elektrický radiátor BNIT.ER/LE je určen k vytápění prostorů koupelen, sprch, WC, kuchyň, koutů a podobných místností, dále pak tělocvičen, relaxačních a dalších interiérů a zároveň slouží k dosoušení ručníků, osušek a jiných textilií.

**⚠ Vlhký textilní materiál praný ve vodě lze ukládat pouze na vyhřátá ramena spotřebiče.**

### Montáž

V koupelnách a sprchách nesmí být radiátor instalován do prostoru zóny 1 viz. obrázek „Zóny v koupelnách a sprchách“. V ostatních případech se umístění volí podle požadavků na el. připojení, funkčnost a dispoziční uspořádání interiéru. Při umístění radiátoru do rohu místnosti musí být vzdálenost boční stěny od okraje radiátoru alespoň 5 cm.


Vlastní upevnění radiátoru na stěnu se provádí ve čtyřech bodech tak, aby radiátor měl kabelový přívod s elektrickým tělesem umístěný vždy dole.

**⚠ Jiná poloha upevnění radiátoru není přípustná.**


Zobrazení upevnění elektrického koupelnového radiátoru BNIT.ER/LE - viz. obrázek „Upevnění radiátoru“.

**⚠ Aby se vyloučilo nebezpečí hrozící velmi malým dětem, měl by tento spotřebič být instalován tak, aby nejnižší příčka byla nejméně 60 cm nad podlahou.**




### Obsluha regulátoru a bezpečnostní pokyny pro uživatele

Nainstalovaný elektrotepelný spotřebič uvedeme do provozu zapojením síťové vidlice do zásuvky 230 V/50Hz a zapnutím spínače na regulátoru označeným symbolem .

Ovládacím kolečkem regulátoru nastavíme požadovanou teplotu v místnosti. Nejnižší teplota je nastavena v poloze malého symbolu , nejvyšší v poloze velkého symbolu .

Teplota je regulována v rozmezí  $+5^{\circ} \div 30^{\circ}\text{C}$  dle nastavení kolečka regulátoru. Elektronický regulátor lze uvést do režimu sušení stisknutím tlačítka označeným symbolem .

### Poznámka

Regulátor je uveden nejprve do režimu vytápění spínačem . V případě, že uživatel požaduje aktivovat program sušení, stiskne tlačítko , kterým se uvede program sušení v činnost. Rozsvítí se oranžová signálka a po dobu dvou hodin vytápí radiátor na plný výkon. Po skončení časového limitu sušení regulátor přepne do režimu vytápění. V případě, že si uživatel přeje sušící režim ukončit dříve, opětovným stisknutím tlačítka  se ukončí sušící cyklus a regulátor přejde do režimu vytápění.

### Provozní indikace - stav signálky

Zelená - zařízení zapnuté, netopí, v prostoru je vyšší teplota než je nastavena kolečkem na regulátoru.

Červená - zařízení v provozu, topí se.

Oranžová - zařízení v provozu, topí se v režimu SUŠENÍ.

Nesvítí - regulátor je vypnutý.

Nesvítí (indikace 2 - 5 bliknutí červeně za minutu) - chybový stav:

výrobce doporučuje zařízení vypnout na dobu 1 minuty a poté opět zapnout (restart).

Pokud se zařízení neuvede v činnost kontaktovat obchodnětechnický servis výrobce.

Síťová vidlice s regulátorem musí být umístěna v zásuvce vždy ve svislé poloze a kabelový přívod radiátoru musí vystupovat z regulátoru dole.

**⚠ Jiná pracovní poloha regulátoru není přípustná.**

Síťová zásuvka s vidlicí musí být trvale přístupná. Topidlo nesmí být namontováno těsně pod zásuvkou. Před instalací radiátoru je nutné provést odbornou kontrolu síťové zásuvky, do které bude radiátor připojen. Kontrolu provádí odborná elektrotechnická firma dle příslušných bezpečnostních předpisů.

V případě vytažení vidlice ze zásuvky musí být zajištěno, aby průduchy v pouzdru regulátoru nevnikala dovnitř voda. Proto výrobce doporučuje ponechat vidlici v zásuvce a pro odpojení od sítě použít spínač

Pro čištění radiátoru používejte vlhkou utěrku z jemné tkaniny.

Opravy radiátoru provádí výrobce nebo specializované elektrotechnické opravy.

**⚠ Jestliže je napájecí přívod tohoto spotřebiče poškozen, musí být nahrazen výrobcem nebo jeho servisním technikem nebo podobně kvalifikovanou osobou, aby se tak zabránilo vzniku nebezpečné situace.**

**⚠ V případě extrémního zakrytí radiátoru několika vrstvami textilie může dojít k rozpojení topného okruhu omezovačem teploty. Po odstranění příčiny lze radiátor uvést do provozu jeho odpojením od sítě alespoň po dobu 10 minut a opětovným připojením k síti.**

**⚠ Radiátor není určen pro používání osobami (včetně dětí), jimž fyzická, smyslová nebo mentální neschopnost, či nedostatek zkušeností a znalostí zabráňuje v jeho bezpečném používání, pokud na ně nebude dohlíženo nebo pokud nebyly instrouvány ohledně použití spotřebiče osobou zodpovědnou za jejich bezpečnost. Není přípustné ponechat děti bez dozoru, aby si mohly s radiátorem nebo jeho příslušenstvím hrát.**

Elektrický radiátor je vyroben v souladu s ČSN EN 60 335-1 „Bezpečnost elektrických spotřebičů pro domácnost a podobné účely“.

Každý radiátor je před expedicí u výrobce kontrolován v rámci výstupní kontroly a výrobce ručí za jeho kvalitu a bezpečnost.

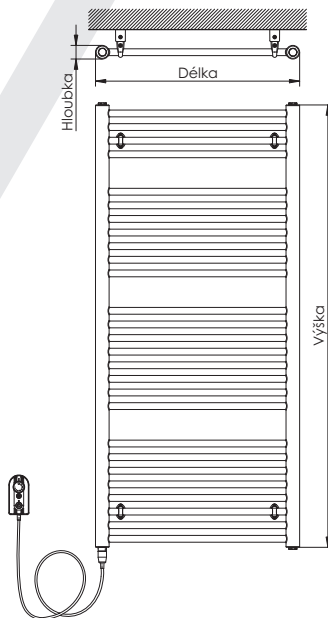
## Technické údaje

Jmenovité napětí	230V ~ 50Hz
Krytí	IP 44 / IP 20
Třída spotřebiče	I
Délka připojovacího kabelu	1,5 m
Doba sušícího programu	2 hodiny

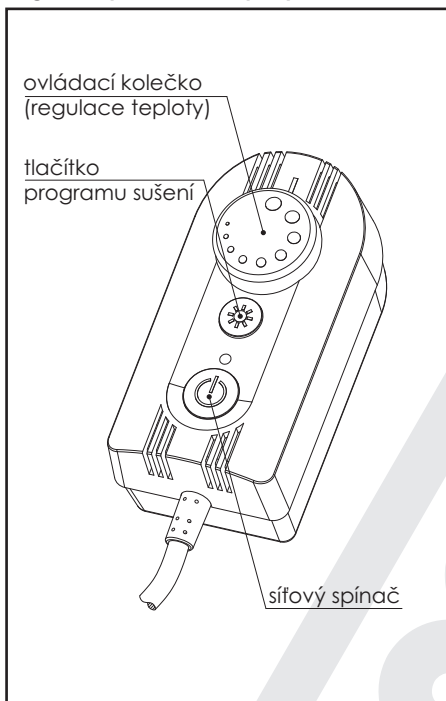
## Rozměry a příkony

Délka [mm]	Výška [mm]	Hloubka [mm]	Příkon [W]
450	790	40	200
600	790	40	200
750	790	40	300
450	950	40	200
600	950	40	300
750	950	40	300
450	1130	40	300
600	1130	40	300
750	1130	40	400
450	1300	40	300
600	1300	40	400
750	1300	40	400

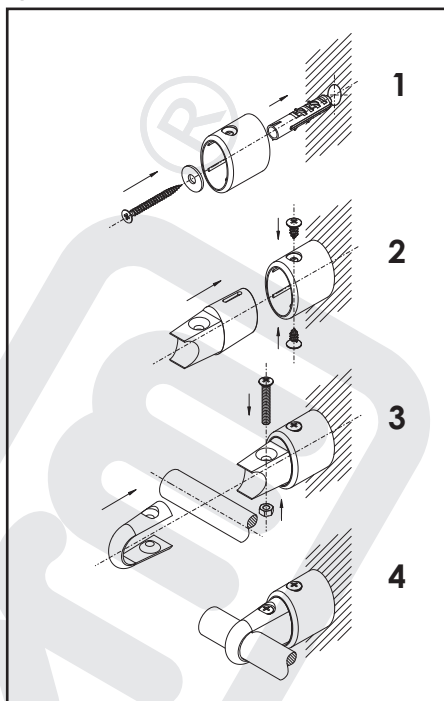
Délka [mm]	Výška [mm]	Hloubka [mm]	Příkon [W]
450	1480	40	300
600	1480	40	400
750	1480	40	600
450	1650	40	400
600	1650	40	600
750	1650	40	600
450	1810	40	400
600	1810	40	600
750	1810	40	600



**Regulátor prostorové teploty**



**Upevnění radiátoru**



**Zóny v koupelnách a sprchách**

